



Movement that inspires

# New Ceed SW (MY21)

Liste de prix

Valable dès le: 05.2021

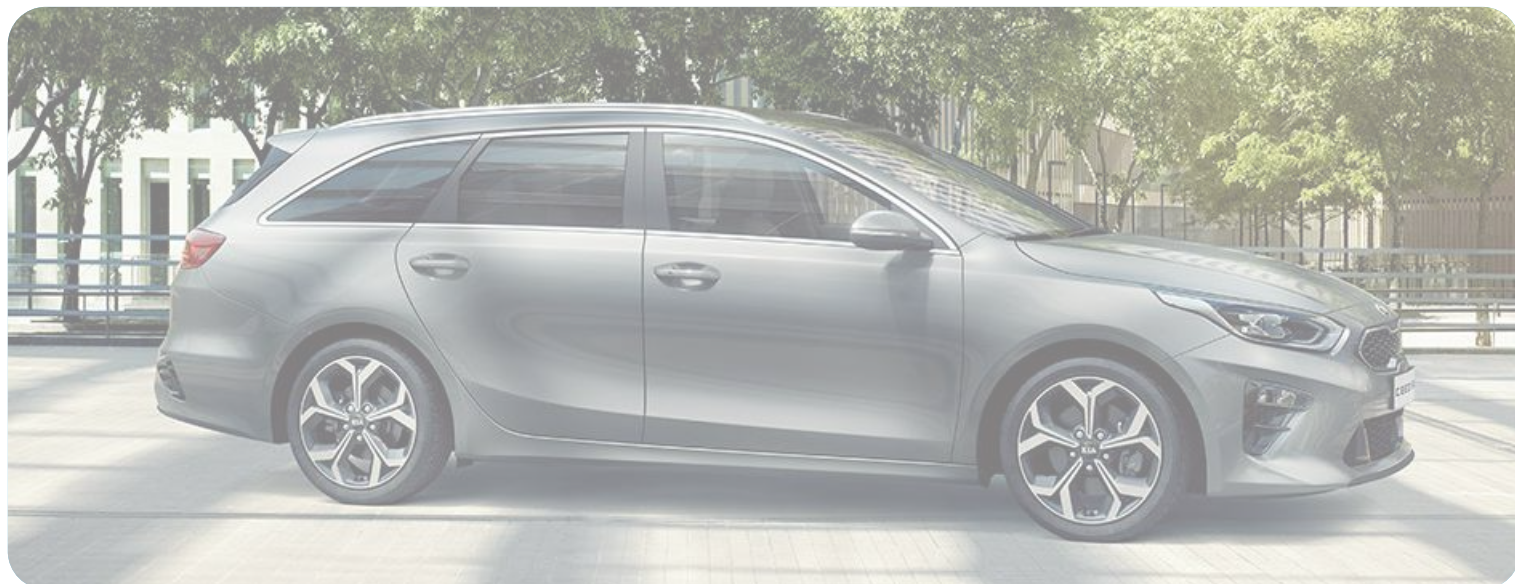
## Prix







Modèle	Moteur	Transmission	Ceed SW	Power	Style
New Ceed SW	1.0 T-GDi (Essence)	Manuelle	22'750.-	30'150.-	-
New Ceed SW	1.0 T-GDi (Essence) Mild-Hybrid	Automatique (7-DCT*)	-	33'450.-	-
New Ceed SW	1.5 T-GDi (Essence)	Manuelle	-	31'350.-	-
New Ceed SW	1.5 T-GDi (Essence)	Automatique (7-DCT*)	-	33'150.-	-
New Ceed SW	1.5 T-GDi (Essence) Mild-Hybrid	Automatique (7-DCT*)	-	34'650.-	36'950.-
New Ceed SW	1.6 CRDi (Diesel) Mild-Hybrid	Manuelle (iMT**)	-	34'750.-	-
New Ceed SW	1.6 CRDi (Diesel) Mild-Hybrid	Automatique (7-DCT*)	-	36'550.-	38'950.-

\* DCT = Boîte à double embrayage

\*\* iMT = Boîte manuelle intelligente

Options (commande d'usine)	Ceed SW	Power	Style
<b>Ceed SW Pack:</b> (Code d'équipement - 077) Stop-/Start automatique, climatisation manuelle, 16" jantes en acier avec enjoliveur (au lieu de 15" jantes en acier avec enjoliveur)	1'500.-	-	-
<b>Power Pack:</b> (Code d'équipement - 100) Phares à LED, aide au stationnement automatique (Capteurs d'aide au stationnement avant et arrière)	-	1'450.-	●
<b>Load Pack:</b> (Code d'équipement - 080) Hayon électrique, filet à bagages, 2 <sup>e</sup> rangée: dossier rabattable asymétriquement 40:20:40	-	-	950.-
<b>Style Pack:</b> (Code d'équipement - 500) Siège conducteur avec fonction mémoire, siège conducteur - support lombaire réglables électriquement, sièges ventilés avant, sellerie en cuir	-	-	2'000.-
Toit vitré panoramique: (Code d'équipement - 006)	-	-	1'500.-
Peinture métallisée et/ou pearl	650.-	650.-	650.-
Safety Bag (2 gilets de sécurité / Triangle de signalisation / Trousse de premiers secours)	49.-	49.-	49.-



Accessoires d'origine Kia		Prix
	Roues d'hiver, alliage léger (Icona) 16" avec pneumatiques Falken 205/55 R16 (incl. TPMS)	1'640.-
	Roues d'hiver, alliage léger (Icona) 16" avec pneumatiques Continental 205/55 R16 (incl. TPMS)	1'760.-
	Velours jeu de tapis, 4 pièces avec «CEED»-Logo	59.-
	Pellicule de protection de pare-chocs	49.-
	Support de vélo, approprié pour 2 vélos/e-bikes (jusqu'à 60 kg)	449.-
	Dispositif d'attelage de remorque amovible et fermant à clé	630.-
	Prise à 13 pôles	199.-
	Tapis de coffre, antiglisse et imperméable à l'eau	69.-

Tous les prix indiqués sont de prix nets recommandés en CHF et en incl. TVA 7,7% (excl. montage).



## Technique

Moteur	1.0 T-GDi	1.0 T-GDi MHEV	1.5 T-GDi	1.5 T-GDi MHEV	1.6 CRDi MHEV
Type de carburant	Essence				Diesel
Cylindres / soupapes	3 / 12		4 / 16		
Cylindrée (cm³)	998		1482		1598
Alésage × course (mm)	71 × 84		71,6 × 92		77 × 85,8
Puissance max. (kW / ch / tr/min) (Automatique)	88 / 120 / 6000	(88 / 120 / 6000)	118 / 160 / 5500 (118 / 160 / 5500)	(118 / 160 / 5500)	100 / 136 / 4000 (100 / 136 / 4000)
Couple max. (Nm / tr/min) (Automatique)	172 / 1500-4000	(200 / 2000-3500)	253 / 1500-3500 (253 / 1500-3500)	(253 / 1500-3500)	280 / 1500-3000 (320 / 2000-2250)

Transmission / Suspension	1.0 T-GDi	1.0 T-GDi MHEV	1.5 T-GDi	1.5 T-GDi MHEV	1.6 CRDi MHEV
Traction	Traction avant				
Transmission	Boîte manuelle à 6 vitesses	Boîte à double embrayage à 7 rapports	Boîte manuelle à 6 vitesses / Boîte à double embrayage à 7 rapports	Boîte à double embrayage à 7 rapports	Boîte manuelle à 6 vitesses (iMT) / Boîte à double embrayage à 7 rapports
Suspension avant	Suspensions McPherson avec amortisseurs hydrauliques à gaz et barre antiroulis				
Suspension arrière	Essieu multibras avec bras oscillants jumelés, ressorts hélicoïdaux et amortisseurs hydrauliques à gaz				

Jantes / Pneumatiques / Freins	Ceed SW	Power	Style
Dimensions des jantes	6,0J × 15"	6,5J × 16"	7,0J × 17"
Type de jantes	Acier avec enjoliveur	Alliage léger	
Dimensions des pneus	195/65 R15	205/55 R16	225/45 R17
Roue de secours	Tire mobility kit (agent détanchéité et compresseur d'air)		
Freins à disques avant, ventilés de l'intérieur Ø (mm)	280	305	
Freins à disques arrière Ø (mm)	272		
Freins à disques arrière avec frein à main électrique Ø (mm)	-	284	

Performances	1.0 T-GDi	1.0 T-GDi MHEV	1.5 T-GDi	1.5 T-GDi MHEV	1.6 CRDi MHEV
Vitesse maximale (km/h) (Automatique)	190	(190)	210 (210)	(210)	200 (200)
Accélération 0-100 km/h (sec) (Automatique)	11.4	(11.3)	8.6 (8.8)	(8.8)	10.4 (9.9)

Consommation selon 715/2007/CEE	1.0 T-GDi	1.0 T-GDi MHEV	1.5 T-GDi	1.5 T-GDi MHEV	1.6 CRDi MHEV
Cycle mixte (l/100 km) (Automat)	6.4	(6.0)	6.2 (6.0)	(5.9)	4.5 (5.0)
Equivalent essence (l/100 km) (Automatique)	-	-	-	-	5.2 (5.7)
Emissions de CO <sub>2</sub> (g/km) (Automatique)	145	(136)	142 (138)	(135)	127 (132)
Emissions de CO <sub>2</sub> liées à la fourniture de carburant et/ou d'électricité (g/km) (Automatique)	33	31	32 (31)	(30)	22 (25)
Catégorie de rendement énergétique A-G (Automatique)	B	(A)	A (A)	(A)	A (A)
Epuration des gaz d'échappement	Catalyseur régulé avec filtre à particules				Filtre à particules diesel
Capacité du réservoir (l)	50				
Classe d'émissions	Euro 6d				

Moyenne de tous les véhicules neufs vendus en Suisse: 169 g/km de CO<sub>2</sub>. Valeur cible 118 g/km. Les données de consommation indiquées dans nos documents de vente sont basées sur le cycle européen de consommation normalisée qui a pour objectif de permettre une comparaison entre les véhicules. En usage quotidien la consommation peut varier sensiblement en fonction du style de conduite, de la charge, de la topographie et des conditions climatiques. Nous recommandons par ailleurs le mode de conduite eco-drive respectueux de l'environnement. La conduite, les conditions routières et atmosphériques ainsi que l'état du véhicule peuvent influencer la consommation et les émissions de CO<sub>2</sub>. Les valeurs indiquées ont été mesurées au banc d'essai selon le protocole WLTP.



Dimensions / Poids	1.0 T-GDi	1.0 T-GDi MHEV	1.5 T-GDi	1.5 T-GDi MHEV	1.6 CRDi MHEV
Portes / Places	5 / 5				
Longueur / Largeur / Hauteur (mm)	4600 - 4605 / 1800 / 1460-1475				
Empattement (mm)	2650				
Voie avant / arrière (mm)	1559-1573 / 1563-1581				
Volume du coffre VDA (l)	625 - 1694	512 - 1581	625 - 1694	512 - 1581	512 - 1581
Poids à vide avec conducteur (kg)* (Automatique)	1335 - 1475	(1409 - 1530)	1377 - 1493 (1407 - 1524)	(1437 - 1558)	1455 - 1575 (1482 - 1603)
Poids total autorisé (kg) (Automatique)	1840	(1890)	1850 (1880)	(1900)	1930 (1960)
Charge par essieu avant / arrière (kg)	1050 / 1000				
Poids remorquable freiné / non freiné (kg) (Automatique)	1000 / 500	(700 / 500)	1410 / 600 (1410 / 600)	(1410 / 600)	1500 / 650 (1500 / 650)
Charge du timon (kg)	75				
Charge de toit (kg)	80				

\*Le poids à vide (poids à vide maximal) sert à calculer la catégorie de rendement énergétique. La valeur effective peut varier selon les équipements..

## Equipement

Sécurité	Ceed SW	Power	Style
Airbag conducteur et passager avant (airbag passager avant désactivable), airbags latéraux avant, airbags de tête (rideaux) avant et arrière	●	●	●
Ceintures de sécurité avec prétensionneur et limiteur de tension avant	●	●	●
Ceintures de sécurité à 3 points sur toutes les places, réglables en hauteur avant	●	●	●
Dispositif ISOFIX pour sièges enfants arrière	●	●	●
Appuie-têtes réglables en hauteur avant et arrière	●	●	●
Système antiblocage des roues (ABS) avec répartiteur électronique de la force de freinage (EBD)	●	●	●
Programme de stabilité électronique (ESC) / Contrôle de traction électronique (TCS)	●	●	●
Système de contrôle de la pression des pneus (TPMS)	●	●	●
Feux de freinage actifs (ESS)	●	●	●
Assistance au démarrage en côte (HAC)	●	●	●
Assistance au freinage d'urgence autonome (Détection des véhicules)	●	●	●
Assistance au freinage d'urgence autonome (Détection des véhicules et des piétons)	-	-	●
Assistant embouteillages	-	-	●
Détecteur de fatigue	●	●	●
Assistant de maintien de voie	●	●	●
Assistant angles morts	-	-	●
Avertisseur de trafic transversal en marche arrière	-	-	●
Affichage de la limitation de vitesse	●	●	●
Avertissement de limite de vitesse intelligente	-	-	●
Antidémarrage	●	●	●
Verrouillage centralisé incl. fonction d'alarme	●	●	●
Feux de jour avant et arrière	●	●	●
Feux de jour avant à LED Ice Cube	●	●	●
Feux de jour arrière à LED	-	P	●
Phares antibrouillard avant/feux de bifurcation	-	●	●
Phares à LED	-	P	●
Capteurs d'aide au stationnement avant	-	P	●
Capteurs d'aide au stationnement arrière	-	●	●
Assistant de feux de route	●	●	●
Aide au stationnement automatique	-	P	●



Equipement extérieur	Ceed SW	Power	Style
Calandre design vernis effet piano etencadrement chrome foncé	-	●	●
Pare-chocs et poignées extérieures couleur carrosserie	●	●	●
Rétroviseurs extérieurs couleur carrosserie / design vernis effet piano	-	●	●
Vitres teintées	●	●	●
Vitrage Privacy	-	-	●

Equipement intérieur	Ceed SW	Power	Style
Pare-soleil avec miroir de courtoisie (modèles Trend et Style éclairé)	●	●	●
Console centrale en design vernis effet piano	-	-	●
Panneau de porte en design vernis effet piano	-	-	●
Accoudoir central avant avec compartiment de rangement	●	●	●
Pédales au look sportifs	-	-	●
Prise 12 V dans la console centrale	●	●	●
Cache-bagages	●	●	●
Filet à bagages	-	-	P

Equipement confort	Ceed SW	Power	Style
Stop-/Start automatique	P	●	●
Flex Steer (direction assistée réglable: Comfort / Normal / Sport)	-	●	●
Direction assistée électrique	●	●	●
Volant et pommeau de vitesses gainés en cuir	-	●	●
Volant réglable en hauteur et en profondeur	●	●	●
Volant chauffant	-	●	●
Lève-vitres électriques	●	●	●
Antenne Shark	-	●	●
Toit vitré panoramique	-	-	1'500.-
Hayon électrique	-	-	P
Rétroviseurs extérieurs réglables électriquement et chauffants	-	●	●
Rétroviseurs extérieurs rabattables électriquement avec clignotant intégré	-	●	●
Rétroviseur intérieur électrochrome	-	●	●
Capteur de pluie	-	●	●
Climatisation manuelle	P	●	-
Climatisation automatique bi-zone	-	●	●
Siège conducteur réglable en hauteur	●	●	●
Siège passager réglable en hauteur	-	●	●
Sièges chauffants avant	-	●	●
Sièges chauffants avant et arrière	-	-	●
Sièges ventilés avant	-	-	P
Siège conducteur, support lombaire réglables électriquement	-	-	P
Siège conducteur avec fonction mémoire	-	-	P
2 <sup>e</sup> rangée: dossier rabattable asymétriquement 60:40	●	●	●
2 <sup>e</sup> rangée: dossier rabattable asymétriquement 40:20:40	-	-	P
Sellerie en tissu	●	●	-
Sellerie en tissu/cuir	-	-	●
Sellerie en cuir	-	-	P
Verrouillage centralisé avec télécommande	●	●	●
Bouton de démarrage avec Smart Key	-	●	●
Frein à main électrique	-	-	●



Equipement confort	Ceed SW	Power	Style
Affichage des instruments «Supervision» 3.5"	●	●	-
Affichage des instruments «Supervision» Digital 12.3"	-	-	●
Android Auto™ et Apple CarPlay™	-	●	●
Tripcomputer	●	●	●
Tempomat	●	●	●
Tempomat avec assistance de distance	-	-	●
5" Display avec DAB+	●	-	-
Système de navigation 10.25" avec DAB+ et caméra de recul	-	●	●
JBL Soundsystem	-	●	●
Station de recharge à induction pour smartphone	-	-	●
Bluetooth	●	●	-
Bluetooth avec commande vocale	-	●	●
Connexions USB avant	●	●	●
Nombre de haut-parleurs	6	8	8

● de série      - pas disponible      P cf pack d'options



Kia Schweiz AG se réserve le droit de modifier à tout moment et sans préavis l'équipement et les prix de ses modèles. Les données techniques sont des indications de l'usine. Sous réserve d'erreurs et de fautes d'impression. Pour plus d'informations sur la garantie, assistance et Map Update vous pouvez les trouver sur: [www.kia.ch/fr/kia-7-ans](http://www.kia.ch/fr/kia-7-ans)



Kia Schweiz AG, Emil-Frey-Strasse, 5745 Safenwil  
Tel. 062 788 88 99, E-Mail: [info@kia.ch](mailto:info@kia.ch), [kia.ch](http://kia.ch)

